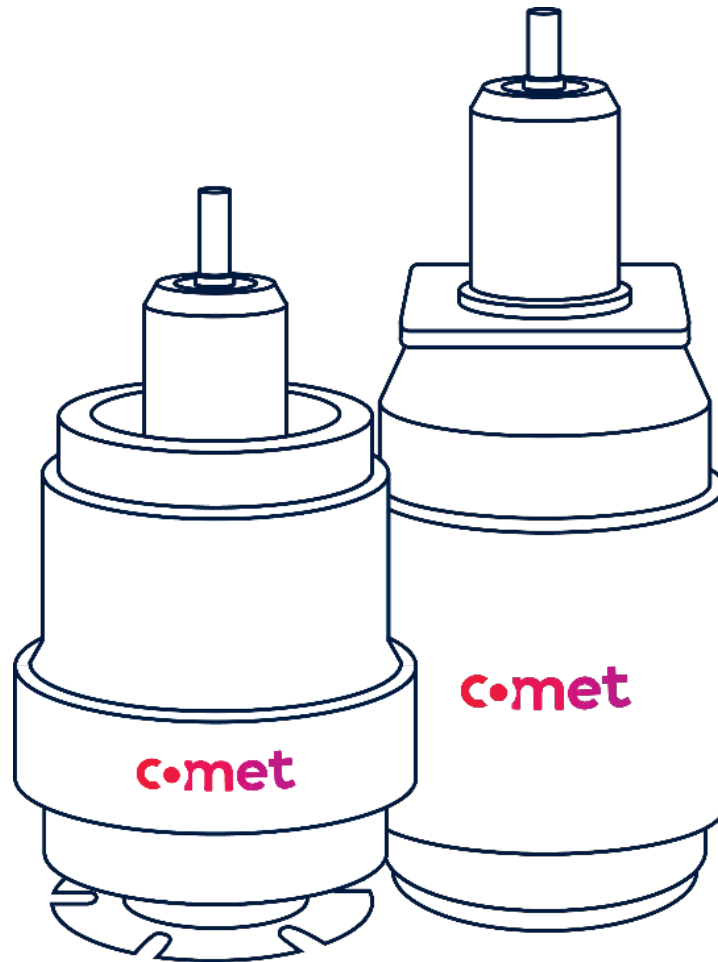


真空电容的安装



自然冷却与强制风冷电容可以以任意位置安装（水平或者竖直方向）。

COMET **固定电容**的外电极是通过接地端符号(\perp) 或 GND 来识别的，如果这些电容可能会用于直流环境，我们建议外电极用作负极。

机械连接

为了达到更好的应用效果，我们强烈建议将电容一端安装在一个刚性平台上，另一端连接在非刚性平面上（或者非刚性带上），以防止过多的热机械力和应力作用损伤电容。通常情况下，COMET 电容都会在两端装有坚固的铜安装环，这些环都有螺纹孔，上下螺纹孔的线性度在 2° 以内。如果尺寸允许，COMET 在法兰上会提供两套螺纹孔，包含公制尺寸与美国标准螺纹（UNC），具体细节在各自的产品规格说明书或者外形图上都有描述，在某些情况下，只提供一端的安装规格，另外一端要求一个特殊的法兰，如果可能，COMET 会根据要求在电容两端配备所需法兰。

尽管现在的陶瓷真空电容外表看起来非常结实，但是应当注意，由于采用焊接工艺来封装铜和陶瓷，铜退火处理后处于很软的状态，非常易于产生机械变形。基于这个原因，任何粗暴的操作，如加工法兰，必须避免。应使用已有的螺孔进行安装固定。(见表 1)

Max. admissible Tightening Torque [Nm]											
	M3	M4	M5	M6	1/4"-20UNC	1/4"-28UNF	8-32UNC	3/8"-32UNEF	3/8"-16UNC	1/2"-28	M12x0.75
Basic-Con		1									
Dual-Con	1							2			
HAMi-Con									10		
Hexa-Con		2		2							
Hiper-Con			2	2	2						
LAMi-Cap				2	2						
LAMi-Con				2	2						
Li-Con						2					
Lumi-Con	1										
MAMi-Cap				2	2						
MAMi-Con				2	2						
Maxi-Con		2									
Midi-Con			2				2				
Mini-Cap		2									
Mini-Con			2								
Mono-Con								2			
NAMi-Cap				2	2						
NAMi-Con				2	2						
Power-Con		2									
Power-Solar		2									
SAMi-Cap				2	2						
SAMi-Con				2	2						
Smart-Con			2							2	
Supra-Con				2							
Trimmer-Cap											2
Uni-Con		1	2	2							
Uni-Select		1	2	2							
X-Cap			2								

水冷电容

水冷电容在安装时应采取特殊的预防措施。在任何时候入水口的水压不能超过 1bar（约合 13.7psi）如果为了提供足够冷却而使用更高的水压，电容寿命就会降低。在每个电容的产品规格说明书上电流曲线中，可以找到对于水流要求的描述，水质要求请参考产品应用信息 SB-26 “液体冷却系统与水纯度要求”，除此之外，出水口最高温度不能超过 80°C，在某些情况下要求更低（见产品规格说明书）。

水冷电容首选竖直方向安装，如果水平方向安装，请严格遵守下图说明。图 1 显示的是固定电容的水连接与水流方向，请注意水平方向的正确安装方式，严格遵循下图的安装方向非常重要。图 2 显示的是水流速度不超过 15 升/分钟的可调电容的安装位置和水连接，接头“a”和“b”在某些水冷电容上位于同一侧，首选的竖直安装位置如图 A 和 B 所示，以此方式安装，可以避免波纹管螺旋凹槽内气泡或者水泡的产生。

如果必须使用水平安装，应遵循图 C 的安装方式，图中的入水口与出水口的位置可以使波纹管螺旋凹槽内气泡或者水泡的不理影响最小化。

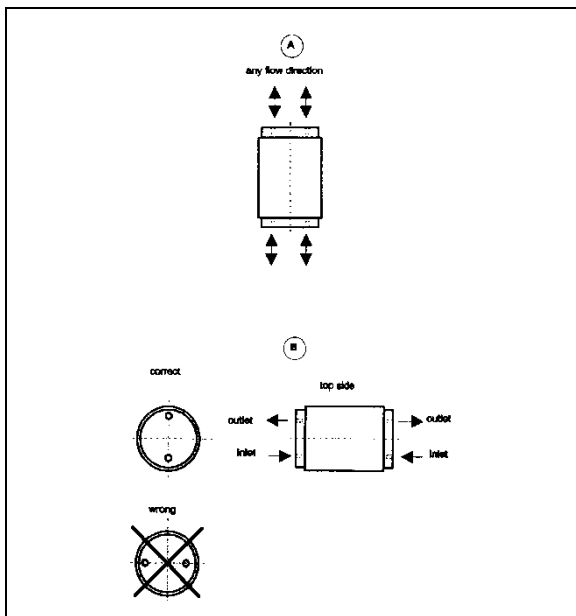


图 1: 固定电容的水连接与水流方向

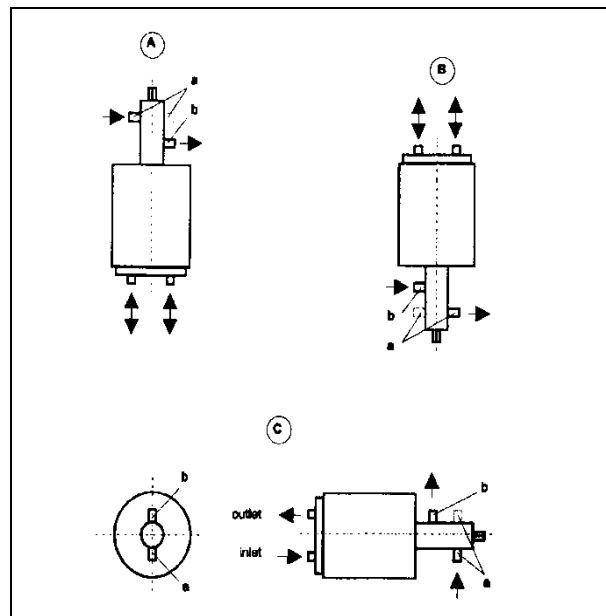


图 2: 可调电容的水连接与水流方向

涡流水冷

在产品应用信息 SB-26 “可调电容的水冷”中，介绍了这种冷却系统，图 3 显示了冷却水流速 25 升/分钟的涡流水冷电容水平安装的入水口与出水口位置，请注意可调端水连接方式总是与水接头上箭头指示的方向保持一致。

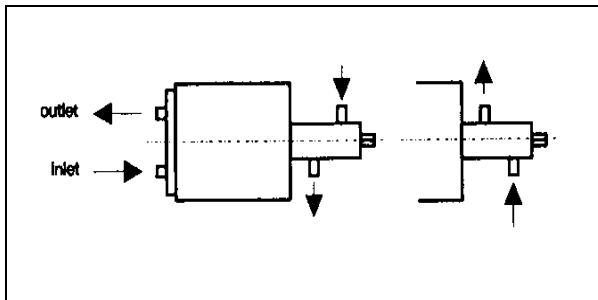


图 3：涡流水冷电容水平安装的入水口与出水口位置

安装

为防止过渡的热机效应和外力对电容的作用，我们推荐将电容的一段非刚性的安装。多数的电容的两端安装了铜制的法兰，这在个别的产品数据图纸中也有显示。我们推荐使用这种装配法兰作为所有机电连接件。很多标准法兰固件包含 6 公制螺纹孔和 6 英寸大小的螺纹孔，互相交替排列。

Led by experience. Driven by curiosity.

Switzerland (Head Office)

Comet AG
Flamatt

Germany

YXLON International GmbH
Aachen



Web pct.comet.tech



E-mail pct@comet.tech

United States

Comet Technologies USA, Inc.
San Jose/CA

Korea (South)

Comet Technologies Korea Co., Ltd
Suwon-si

China

Comet Mechanical Equipment Co. Ltd.
Shanghai

Malaysia

Comet Technologies Malaysia Sdn Bhd
Penang